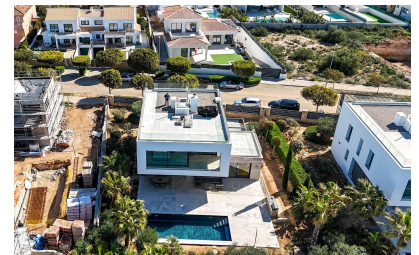


Chalet independiente de 3 dormitorios en Llucmajor

Ref: NM-15

2.490.000€



Tipo vivienda : Chalet independiente

Localidad : Llucmajor

Dormitorios : 3

Baños : 4

Construido : 2022

Piscina : Privado

Orientación : Este

Vistas : Al mar

Vivienda : 300 m²

Parcela : 850 m²

Sup terrazas : 100 m²

Playa : 200 m

✓ Urbanización

✓ Calefacción

✓ Barbacoa

✓ Terraza

✓ Jardín

✓ Sistema de alarma

✓ Sótano

✓ Amueblado

✓ Armarios empotrados

✓ Calefacción central

✓ Trastero

✓ Aire acondicionado

Bienvenido a su nuevo hogar: una elegante villa de ensueño diseñada especialmente para familias y parejas. Esta lujosa residencia cuenta con una amplia terraza en la azotea perfecta para socializar y está equipada con una cocina al aire libre. Aquí podrá disfrutar de impresionantes puestas de sol y relajadas barbacoas con sus seres queridos. La piscina de agua salada invita a darse un refrescante baño y crea un ambiente relajado en la zona ajardinada. Esta villa combina elegancia, confort y diseño moderno en una combinación única. ¡Bienvenido a su paraíso personal! Lage: La encantadora localidad de Puig de Ros está situada en una zona tranquila y pintoresca rodeada de impresionantes paisajes. El barrio ofrece todo lo necesario para sus necesidades diarias, incluidos supermercados, médicos y farmacias.

Para las familias con niños, Puig de Ros es un lugar ideal, ya que hay una gran variedad de instalaciones educativas cerca, como guarderías, escuelas primarias y escuelas secundarias.

En su tiempo libre, los residentes pueden disfrutar de la proximidad a diversas actividades y atracciones, como el centro de la ciudad y el pueblo más cercano. Los alrededores también ofrecen numerosas oportunidades para actividades al aire libre y recreativas.

Puig de Ros está muy bien comunicado, con una parada de transporte público cercana y acceso a la autopista en las proximidades.

Puig de Ros ofrece así una mezcla perfecta de tranquilidad y actividades para disfrutar de un hogar idílico y confortable.

Ausstattung: Entre en esta impresionante villa de ensueño, situada en la segunda línea de mar de la encantadora bahía de Palma. Las generosas ventanas de suelo a techo abren una impresionante vista panorámica inigualable. Con una superficie habitable de 300m² en un solar de 850m², esta elegante villa le ofrece un lujoso confort en una arquitectura ultramoderna y luminosa.

La amplia terraza de la azotea con cocina exterior le invita a disfrutar de horas de relax en un ambiente privado, mientras que la piscina de agua salada proporciona un refrescante enfriamiento. La tecnología de construcción inteligente y los avanzados sistemas de hogar inteligente garantizan el máximo confort de vida, al igual que la calefacción por suelo radiante y la bomba de calor para disfrutar de temperaturas agradables durante todo el año.

El dormitorio principal cuenta con un elegante vestidor y las lujosas duchas de cristal de suelo a techo con rociadores empotrados en el techo garantizan relajantes momentos de bienestar. La elegante chimenea de la zona de estar irradia un acogedor calor e invita a disfrutar de acogedoras veladas.

El sótano ofrece numerosas posibilidades de uso individual y el jardín exquisitamente ajardinado con palmeras y plantas exóticas crea un idílico oasis de relajación. La villa está orientada al sur e impresiona por su excelente ubicación en el corazón de Mallorca.

Experimente la simbiosis perfecta de diseño moderno y lujo atemporal en esta obra maestra de la arquitectura de dos plantas. Déjese encantar por esta propiedad única y descubra la exclusiva experiencia vital que le espera aquí. ¡Bienvenido a su propio paraíso en Mallorca!