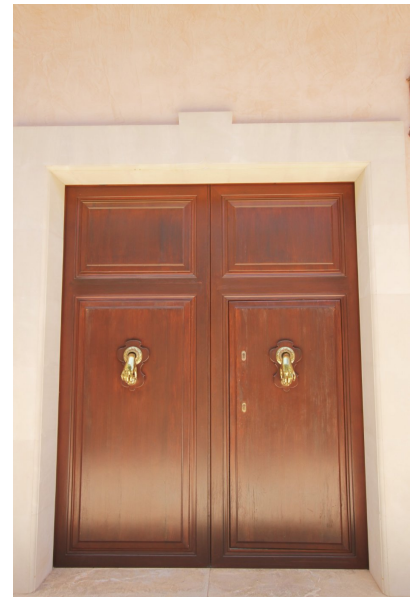


6 Schlafzimmer Villa in Llucmajor

Ref: NRE203

4.800.000€



Inmobilienart : Villa

Wohnort : Llucmajor

Schlafzimmer : 6

Badezimmer : 6

Baujahr : 2002

Schwimmbad : Privat

Ausrichtung : Westen

Blick : Meeresblicke

Bau Fläche : 982 m²

Strand : 50 m

- ✓ Garten
- ✓ Heizung
- ✓ Zentralheizung
- ✓ Aufzug
- ✓ Klimaanlage
- ✓ Fitnessstudio
- ✓ Kamin
- ✓ Satellitenschüssel
- ✓ Terrasse
- ✓ Doppelgarage
- ✓ Alarmsystem
- ✓ Grill
- ✓ Solarium

Diese beeindruckende Villa in erster Meereslinie befindet sich in Son Veri Nou, einer der besten Wohngebiete an der Küste Mallorcas, direkt am Meer und ist nur 15 Minuten vom Zentrum von Palma entfernt.

Die Villa zeichnet sich durch einen spektakulären Blick auf das Meer und den direkten privaten Zugang zur Promenade, sowie hohe Decken, geräumige Zimmer, Oberflächen und Materialien von höchster Qualität aus. Das Anwesen mit 6 Schlafzimmern und 6 Bädern befindet sich auf einem Grundstück von ca. 1050 m². Die 982 m² große bebaute Fläche ist in 3 Etagen unterteilt, die alle über Treppen und einen Aufzug miteinander verbunden sind.

Das Erdgeschoss besteht aus einer beeindruckenden Eingangs-Halle mit hohen Decken, einem großen Wohnzimmer mit Meerblick und Zugang zur überdeckten Veranda, dem beheizten Salzwasserpool und dem Garten. Ein separates Esszimmer, eine Bibliothek, ein Schlafzimmer mit eigenem Bad, eine fantastische 40 m² große Küche mit Abstellkammer und eine Waschküche vervollständigen diese Etage.

Im ersten Stock finden Sie 4 große Schlafzimmer, 4 Badezimmer (3 en suite), ein Ankleidezimmer und ein grosses Wohnzimmer mit Kamin. Zudem haben Sie hier einen weiteren Zugang auf eine 50 m² große Terrasse mit spektakulärem Blick auf das Meer.

Die geräumige Dachterrasse bietet einen Grillplatz für einen unterhaltsamen Abend und einen fantastischen Blick auf die gesamte Bucht von Palma.

Das Anwesen verfügt weiter über einen großen Keller mit einem Kino, einem Spielzimmer sowie einem Billardraum und einer Garage für bis zu 4 Fahrzeugen. WEitere Merkmale sind automatische Bewässerungssysteme, eine eigene Wasserquelle, eine Alarmanlage, 2 Kamine, ein Aufzug sowie Zentralheizung und zentrale Klimaanlage im ganzen Haus.